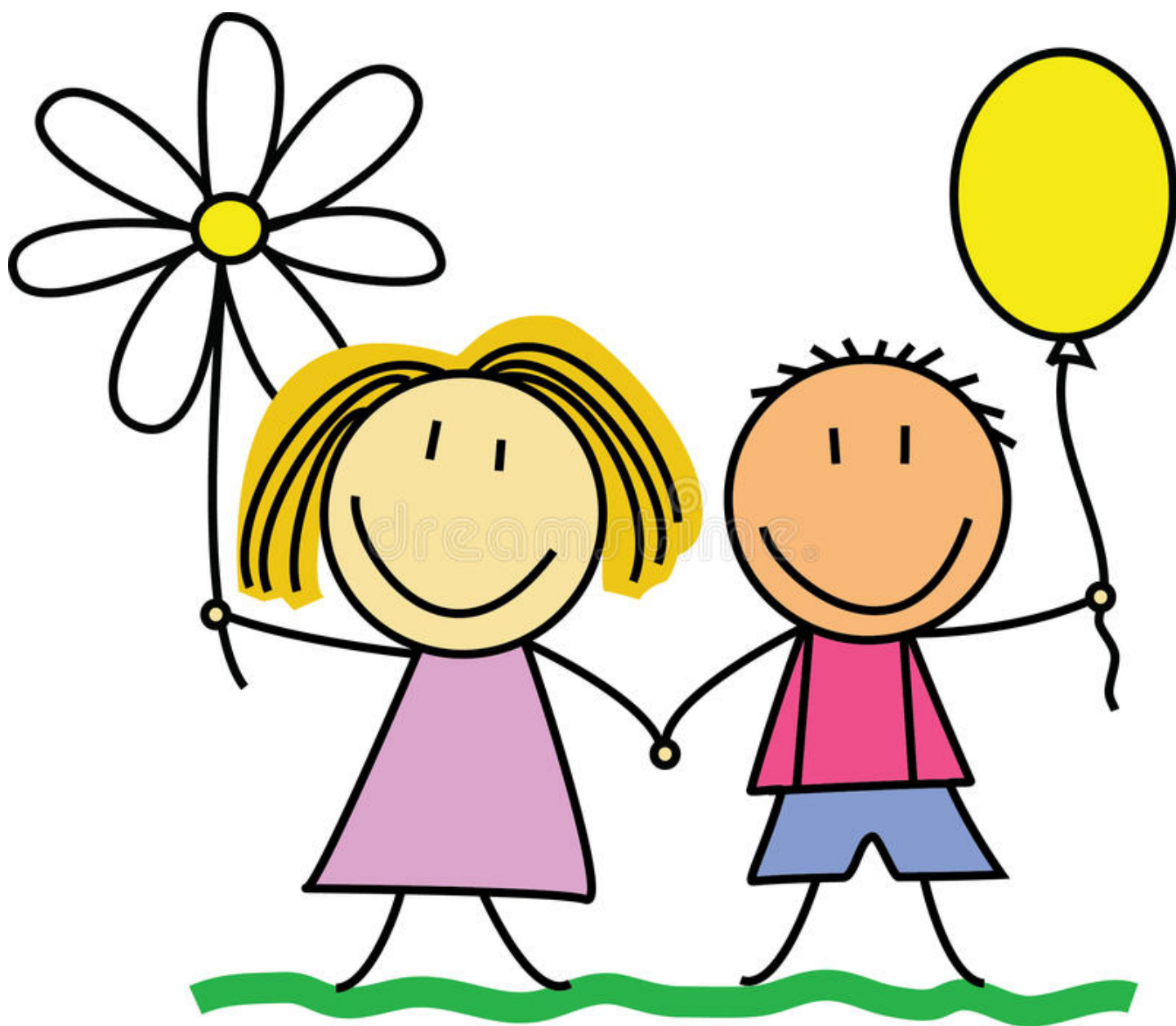


# ÅRSPLAN FOR FJELLTUN

## SFO - 23/24



## **INNHOLD**

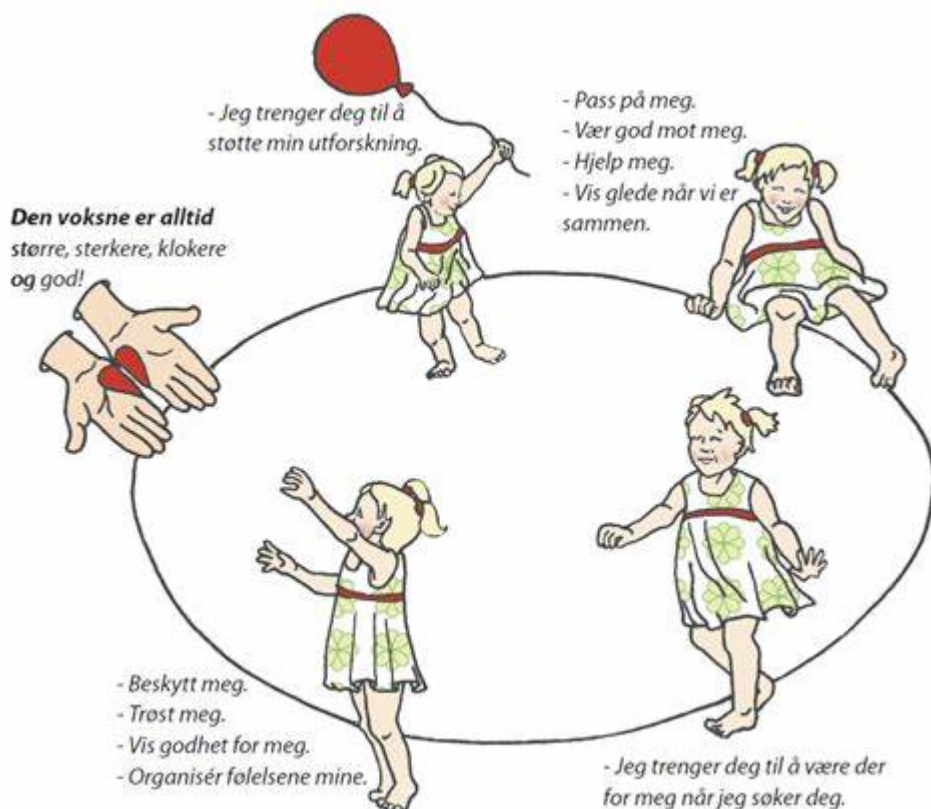
1. Innledning
2. Styrende lovverk, forskrifter og vedtekter
3. Rammeplanens verdigrunnlag
4. Innholdet i SFO
5. Samarbeid på Fjelltun SFO
6. Praktisk informasjon
7. Åpningstider
8. Søknadsprosess, endring og oppsigelse av SFO-plass

## INNLEDNING

Fjelltun Skolefritidsordning (SFO) er et fritidpedagogisk tilbud for barn på 1.-4. trinn og for barn på 1.-7.trinn med behov for særskilt tilrettelegging. SFO skal i være et fritidstilbud og skal i henhold til Opplæringsloven § 13-7 legge til rette for lek, kultur- og fritidsaktiviteter med utgangspunkt i alder, funksjonsnivå og interesser hos barna og gi dem omsorg og tilsyn.

Den formelle læringstradisjonen, som finner sted på skolen, blir erstattet med uformell læring gjennom hverdagsituasjoner. Verdigrunnet i pedagogikken bygger på relasjonen mellom barn-voksen og barn-barn og hvordan man kan bruke denne relasjonen for å legge til rette for god lek og utvikling. SFO skal være en trygg plass, hvor barna opplever gode og kjærlige voksne som er støttende. Gjennom lek, fritidsaktiviteter og skapende arbeid oppstår det hverdagsituasjoner som bidrar til læring, utvikling og økt forståelse innenfor sosial kompetanse, identitetsutvikling og barns oppfattelse av omverden.

Rammeplanen for SFO inneholder retningslinjer for hvordan SFO skal arbeide. Dette er SFO sitt styringsdokument og legger føringer for den daglige driften av SFO. Årsplanen tar utgangspunkt i rammeplanen og vil synliggjøre hvordan Fjelltun arbeider for å oppfylle retningslinjene i rammeplanen. Spesifikke aktiviteter og ukentlige planer vil ikke komme til syne i årsplanen, da denne kun inneholder SFO's overordnede retningslinjer som skal gjenspeiles i vårt arbeid til enhver tid.



## **STYRENDE LOVVERK, FORSKRIFTER OG VEDTEKTER**

### **Nasjonal rammeplan for SFO**

- Setter rammer for verdigrunnlag, innhold, inkludering, samarbeid i SFO og kvalitetsutvikling. Rammeplanen har status som forskrift med hjemmel i Opplæringsloven §13-7.

### **Opplæringsloven §13 -7 Skolefritidsordning**

- SFO-tilbud på skolen før og etter skoletid for 1.-4. trinn og for barn med særskilte behov på 1.-7. trinn. Den sier også noe om innhold og tilrettelegging.

### **Opplæringsloven § 9A**

- Barns rett til et trygt og godt fysisk og psykososialt miljø i skole og SFO.

### **Barnevernloven § 6-4**

- Personalets meldeplikt til barneverntjenesten.

### **FNs Barnekonvensjon**

- Barns rettigheter. Siden Norge har sluttet seg til denne internasjonale konvensjonen, er den gjeldende.

### **Strand kommunes vedtekter for skolefritidsordningen**

- Omhandler pris, åpningstider, ferietilbud, bemanningsnorm, prosedyrer for søknad, prosedyre for endring og oppsigelse av SFO-plass.

# **RAMMEPLANENS VERDIGRUNNLAG**

*Grunnlaget for vårt arbeid*

## **VERDIGRUNNLAG 1: BARNDOMMENS EGENVERDI**

Barndommen har sin egenverdi, og denne skal SFO respektere ved å gi rom for hvile, rekreasjon, lek og aktiviteter. Barnets beste skal være i hovedfokus og barns synspunkter skal vektlegges.

### **PRAKSIS PÅ FJELLTUN SFO**

- Personalet skal være lydhøre overfor barns måte å uttrykke seg på, og ta hensyn til hvert enkelt barns behov.
- Personalet skal være bevisst sin holdning i forhold til barndommens egenverdi, og de skal uttrykke respekt og omsorg i sin væremåte.

## **VERDIGRUNNLAG 2: TRYGGHET, OMSORG OG TRIVSEL**

SFO skal ivareta og møte barnas behov for omsorg, trygghet, tilhørighet og anerkjennelse.

Omsorg er en forutsetning for barns trygghet, trivsel og utvikling. Alle barn skal bli sett og oppleve støtte. SFO skal fremme inkludering og bidra til at alle har mulighet til å utvikle vennskap, mestre motgang og bli kjent med egne og andres følelser.

### **PRAKSIS PÅ FJELLTUN SFO**

- Personalet har faste rutiner og struktur som skaper en forutsigbar hverdag for barna.
- Personalet fordeles på ulike klassetrinn og dermed vil barn og voksne ha en unik mulighet til å skape en god relasjon. Det vil også bidra til økt tilhørighet i gruppen som barna tilhører og barna har mulighet til å utvikle en god relasjon til hverandre.
- Personalet opptrer som autoritative voksne som skaper trygghet gjennom grenser og rammer, samtidig som man er forståelsesfulle og åpne overfor barna og deres livsverden

### **VERDIGRUNNLAG 3: MANGFOLD OG INKLUDERING**

Respekt for ulikhet og anerkjennelse av mangfold skal legges til grunn for arbeidet i SFO.

Barna skal utvikle et positivt forhold til seg selv og til sin egen og andres kultur. Alle barn skal oppleve gode utviklingsvilkår uavhengig av barnas forutsetninger og behov for tilrettelegging.

#### **PRAKSIS PÅ FJELLTUN SFO**

- Personalet skal synliggjøre respekt og anerkjennelse gjennom språk og væremåte overfor alle barna. Vi skal være bevisst på hvordan vi prater om andre, og vi skal forklare de ulike forskjellene på en god måte, slik at forskjeller og ulikheter er en naturlig del av hverdagen.
- Personalet legger til rette for gode utviklingsvilkår gjennom å skape et inkluderende fellesskap med et likeverdig tilbud for alle.
- Personalet er fysisk tilstedeværende og opptrer tydelig i situasjoner hvor barn trenger hjelp til konflikthåndtering.
- Personalet skal organisere aktiviteter som fremmer samspill og inkludering blant barnegruppen.
- Personalet har nulltoleranse og skal derfor alltid gripe inn angående mobbing, ekskludering og erting barn i mellom.
- Personalet skal inkludere barn med særskilte behov i fellesskapet.



## VERDIGRUNNLAG 4: SKAPERGLEDE, ENGASJEMENT OG UTFORSKERTRANG

SFO skal støtte barns naturlige nysgjerrighet og lyst til å skape og å være kreative, engasjerte og utforskende.

### PRAKSIS PÅ FJELLTUN SFO

- Personalet skal innby til lek ved å skape et lekerom som motiverer og inspirerer barna.
- Personalet har hovedfokus på prosessen i kreative aktiviteter. Barna skal her få utforske ulike sanser og utvikle repertoaret og sin måte å uttrykke seg på.
- Personalet planlegger og organiserer aktiviteter som svømming, gaming-klubb, tur osv. for å skape variasjon i leken og gi dem nye erfaringer.
- Personalet skal utfordre barnas lekerepertoar ved å introdusere nye vrier, legge til elementer osv. Barn trenger utfordringer for å kunne bli i flytsonen hvor utviklingen skjer. Uten utfordringer blir det kjedelig og utviklingen stanser.
- Personalet ivaretar barns behov for fysisk og allsidig utfoldelse gjennom daglige uteøkter med fri lek og uteaktiviteter.



## VERDIGRUNNLAG 5: DEMOKRATI OG FELLESSKAP

SFO skal fremme demokrati, motarbeide alle former for diskriminering og bygge sin virksomhet på prinsippet om likestilling og likeverd. SFO skal bidra til at barn møter og ser verdien av et likestilt samfunn der alle har mulighet til å bli sett og hørt.

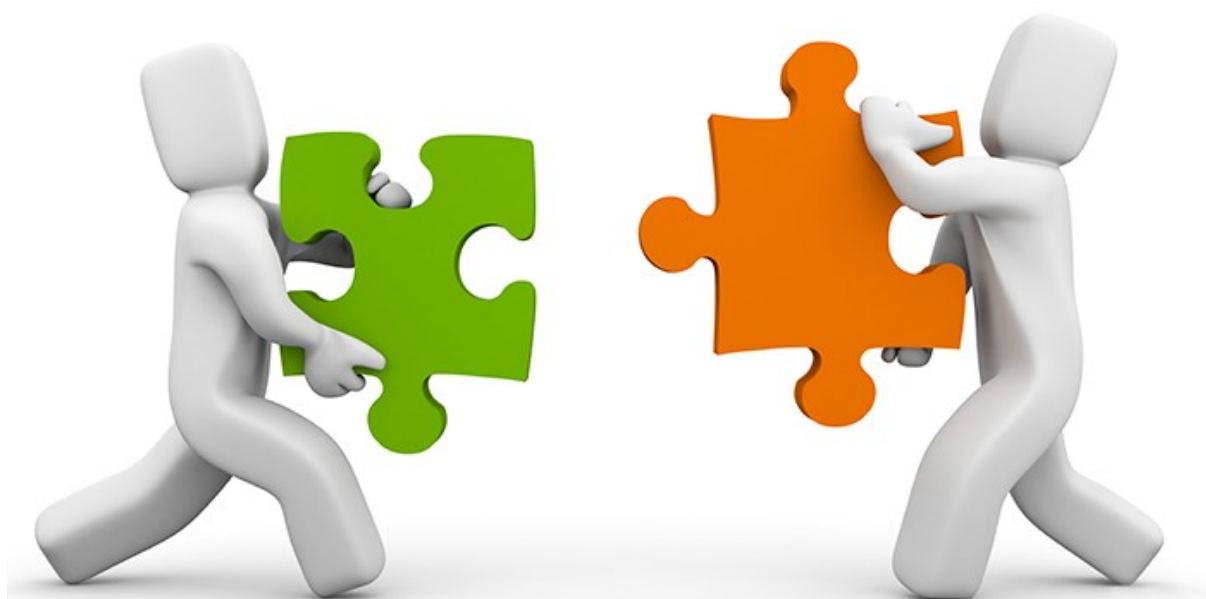
### PRAKSIS PÅ FJELLTUN SFO

- Personalet inkluderer barna i avgjørelser og er tydelige i forhold til hvordan og hvorfor avgjørelser blir tatt.

- Personalet skal tydeliggjøre rettferdighet i et fellesskap.

- Personalet gir barna erfaringer med demokrati ved å tydeliggjøre demokratiet ved å forklare hva det innebærer og lar barna ta del i demokratiske avgjørelser.

\*Personalet lar barn styre leken og konflikthåndtering selv, men veileder der det trengs for å kunne gi dem gode erfaringer og egne strategier for å håndtere situasjoner.





## **VERDIGRUNNLAG 6: BÆREKRAFTIG UTVIKLING:**

Bærekraftig utvikling omfatter sammenhengen mellom sosiale, økonomiske og miljømessige forhold.

SFO skal støtte opp under verdier, holdninger og handlinger som fremmer en bærekraftig utvikling. SFO skal også støtte barna i å utvikle naturglede og i å ta vare på seg selv, hverandre og naturen.

### **PRAKSIS PÅ FJELLTUN SFO**

- Personalet tydeliggjør verdien i leker og oppfordrer til å ta vare på det man allerede har i stedet for å kjøpe nytt. Personalet skal illustrere gode alternativer til hvordan man reparerer, finner andre løsninger eller lager andre leker, samtidig som de stiller økonomiske spørsmål knyttet til kjøp-og-kast-kulturen.

- Personalets aktiviteter skal gjenspeile gjenbruk og evnen til å se løsninger i det man har.

- Personalet er gode forbilder i forhold til forsøpling og skade på naturen ved å oppfordre og vise hvordan man tar vare på naturen.

- Personalet skal tydeliggjøre verdien i alt som eksisterer og at alt henger sammen for å få kloden til å fungere.

- Personalet fremmer naturglede ved å gå jevnlig på turer hvor man utforsker og prater om det man ser.



## **INNHALDET I SFO**

*Hva inneholder en SFO-hverdag*

### **LEK**

- Leken skal ha hovedfokus på SFO, og dens mulighet til læring og utvikling skal verdsettes og utnyttes.
- Personalet skal legge til rette for lek som kan stimulere barnas utvikling og allsidig lek for ethvert barn og dets behov.

### **KULTUR**

- Barna skal ha mulighet til å delta i ulike kulturelle og kunstneriske aktiviteter og få rom og tid til å utvikle sin estetiske uttrykksmåte.
- Mangfold i gruppen skal bli representert, deriblant samisk kultur. Høytider blir markert.

### **FYSISK AKTIVITET OG BEVEGELSE**

- SFO er en arena hvor barn daglig får utvikle seg motorisk og oppleve bevegelsesglede gjennom barnas egen lek og ulike tilrettelagte aktiviteter.
- De tilrettelagte aktivitetene skal ta hensyn til barnas ulike fysiske nivå, og skal bidra til mestring og glede for alle.
- Barns medvirkning skal ha stort fokus.

### **MAT OG MÅLTIDSGLEDE**

- Det skal legges til rette for daglige måltider som skal fokusere på matglede, samtaler og fellesskap rundt bordet.
- Måltidet skal være preget av ro og tid.
- Voksne skal fremme et godt kosthold og gode helsevaner, samtidig vise til Helsedirektoratets kostråd.
- Hygiene og avfallshåndtering skal formidles.

## **SAMARBEID PÅ FJELLTUN SFO**

*I henhold til barnets beste*

### **Foresatte**

- SFO er avhengig av et godt samarbeid med foresatte for å kunne gi barn det de trenger.
- Daglig kontakt ved levering og henting i SFO, eventuelt møter, telefonsamtaler osv.
- Samarbeidsmøter ang. enkeltbarn sammen med foresatte, skolen, PPT og eventuelt andre involverte instanser som f.eks. BUP og barneverntjenesten.

### **Samarbeid med Fjelltun skole**

- SFO samarbeider ved behov med skolen og de personene som er knyttet til barnet det gjelder.

### **Barnehager**

- SFO og skolen har overgangsmøter angående barn som skal begynne på skolen.
- Barnehagebarn kommer på besøk før oppstart i SFO.

### **Barneverntjenesten**

- I henhold til Barnevernloven §6-4 har SFO i likhet med skolen og barnehagen, meldeplikt til barneverntjenesten hvis vi er urolige eller bekymret for enkeltbarn.

### **PPT**

- SFO kan søke om veiledning og faglige innspill fra PPT ang. enkeltbarn som er meldt opp til PPT fra skolen og/eller barnehagen.
- PPT er med på samarbeidsmøter ang. enkeltbarn, sammen med foresatte, skolen og SFO to ganger i året.

### **Statped**

- SFO kan få veiledning, råd og observasjonsbesøk av Statped dersom det er behov.

### **Skolefritidsordninger i Strand**

- For å ha et likeverdig tilbud kan skolefritidsordningene i kommunen rådføre seg med hverandre og avholde jevnlig møter. I Strand kommune er det fire skolefritidsordninger:

\*Fjelltun SFO på Jørpeland

\*Nordre Strand SFO på Fiskå

\*Klippen Fritidsklubb på Jørpeland

\*Tau SFO på Tau



## **PRAKTISK INFORMASJON**

### **Beskjeder og meldinger fra foresatte**

- Fjelltun SFO skal få melding på Transponder om fravær og fri før SFO åpner etter skoletid. Det samme gjelder beskjeder angående henting o.l. SFO kan ikke garantere at beskjeder sendt etter åpningstid vil bli fulgt opp. Vårt fokus er naturligvis på barna i åpningstiden.

- Faste avtaler og rutiner som omhandler når SFO skal sende barnet hjem skal sendes skriftlig på Transponder.

- Når foresatte henter barnet sitt på SFO skal de gi en tydelig beskjed til de voksne at barnet drar hjem.

### **Klær og skiftetøy**

- Det er viktig at barna har nok skiftetøy og klær tilpasset været med seg på SFO. Dette er foresattes ansvar å sørge for.

### **Matpakke**

- Barna skal ha med egen matpakke. Ber om at foresatte har fokus på gode helsevaner og et sunt kosthold.

### **Kontaktinfo**

- Mobiltelefon til SFO: **456 13 150** - Denne er kun betjent i SFO's åpningstider. All kommunikasjon skal i hovedsak skje via Transponder.

- Skolens sentralbord: **517 42 600**

- E-postadresse, SFO-leder: [helena.windingstad@strand.kommune.no](mailto:helena.windingstad@strand.kommune.no)

- Hjemmeside: [Fjelltun skole](http://www.minskole.no/fjelltun) (www.minskole.no/fjelltun)

- Post og besøksadresse: Fjelltunvegen 45, 4103 Jørpeland

## ÅPNINGSTIDER

### **Åpningstider når skolen holder åpent**

Mandag kl.06.30-08.15 før skoletid og kl.12.00-16.30 etter skoletid.

Tirsdag kl.06.30-08.15 før skoletid og kl.14.00-16.30 etter skoletid.

Onsdag kl.06.30-08.15 før skoletid og kl.14.00-16.30 etter skoletid.

Torsdag kl.06.30-08.15 før skoletid og kl.11.00-16.30 etter skoletid.

Fredag kl.06.30-08.15 før skoletid og kl.14.00-16.30 etter skoletid.

### **Åpningstider i skolens ferier**

- Vi gir tilbud i deler av skolens ferier og har på disse dagene åpent kl.06.30-16.30.

- Onsdag før påske stenger SFO kl.12.00.

- I henhold til kommunens SFO-vedtekter skal det være minimum 8 barn påmeldt for at SFO skal holde åpent i skolens ferier.

- I forkant legges det ut elektronisk påmeldingsskjema til disse dagene på vår hjemmeside med påmeldingsfrist.

## **SØKNADSPROSESS, ENDRING OG OPPSIGELSE AV SFO-PLASS**

### **Søknadsprosess:**

- SFO-plassen som barna blir tildelt beholdes til og med 4. klasse eller til plassen sies opp. Foresatte må søke om SFO-plass via Oppvekstportalen som er å finne på [www.strand.kommune.no](http://www.strand.kommune.no).

- Skal plassen endres skal det ikke søkes om ny SFO-plass, men om «endring av SFO-plass» i Oppvekstportalen. Oppvekstportalen skal også benyttes ved oppsigelse av SFO-plass.

### **Endring- og oppsigelsestid:**

- I henhold til SFO-vedtektene er det 2 mnd. endrings- og oppsigelsestid fra 1. i mnd.

- Det må betales for endring- og oppsigelsestiden selv om plassen ikke brukes.

- Plassen kan ikke endres eller sies opp hvis melding om dette leveres etter 1.mars, dette gjelder for resten av skoleåret. Oppsigelse etter 1. mars fører til foreldrebetaling ut juni. Gjelder ikke flytting fra kommunen.

**\*\*NB Endringer i vedtektene kan forekomme i løpet av året\*\***

**Les vedtektene på**

**[VEDTEKTER FOR SKOLEFRITIDSORDNING \( SFO \) \(strand.kommune.no\)](http://www.strand.kommune.no)**

**for mer utfyllende informasjon.**